

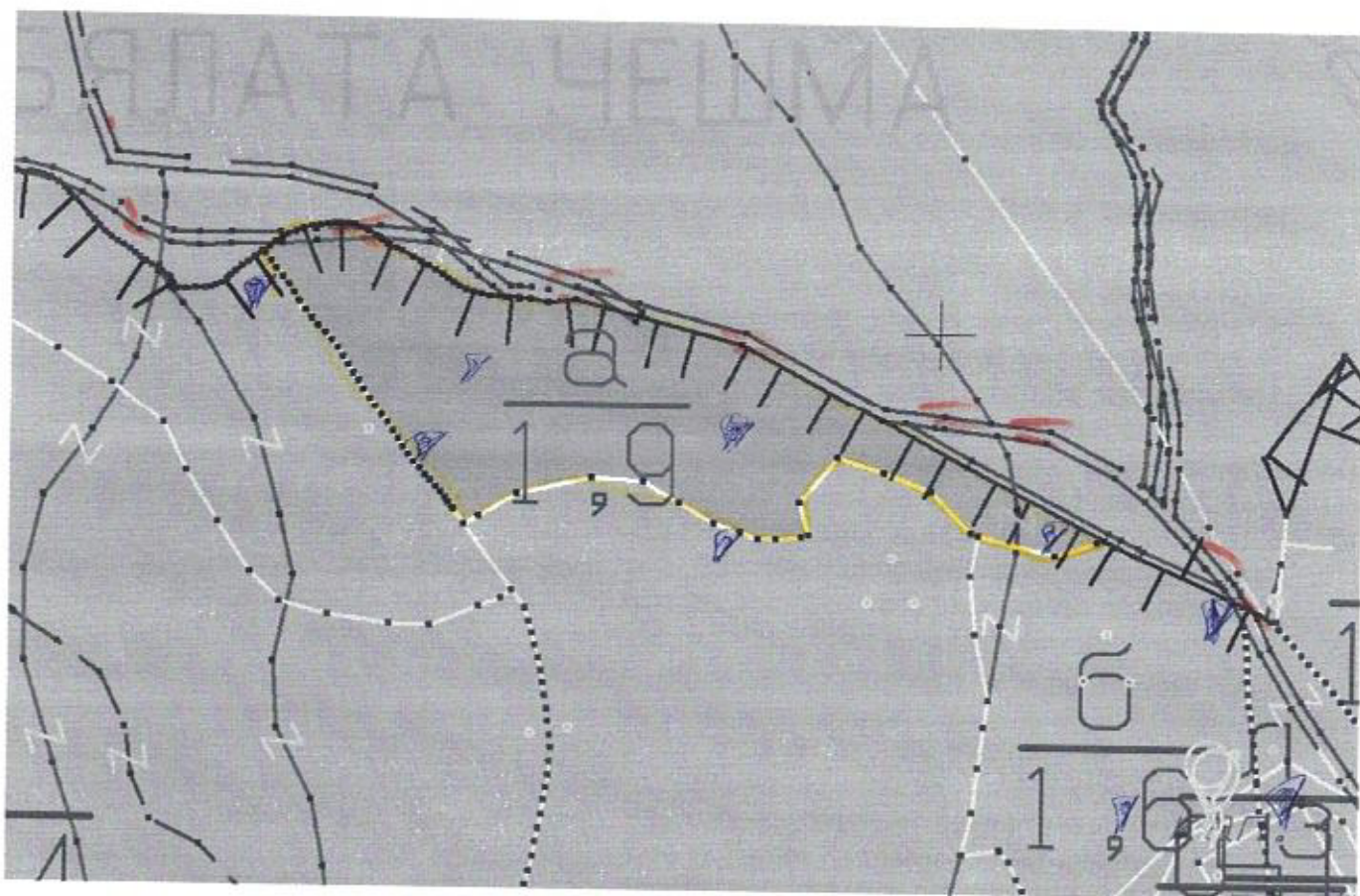
Одобрил:
/име, фамилия и подпис/

дата: 13.10.25 г.,
№ и дата на удостоверение за упражняване на
лесовъдска практика: 12.02/20.05.21 г.

Утвърдил:
име, фамилия, /подпис/
/попълва се само в случаите на чл. 53, ал. 4 от НСГ/
дата: г.,
№ и дата на удостоверение за упражняване на
лесовъдска практика:

ТЕХНОЛОГИЧЕН ПЛАН №

За добив на дървесина от отдел 190 подотдел а
На ТП ДГС/ДЛС/УОГС /попълва се само за държавни гори/
Община; Землище;
имот с (кадастрален идентификатор/КВС) № /попълва се само за недържавни гори/
I. Схема за добива на дървесина от насаждението



Легенда:

| | | | |
|---------|---|-------------------------|--|
| ++++ | проектирани коларски вр. извозни пътища | →→→→ | проектирани тракторни вр. извозни пътища |
| - - - - | съществуващи извозни пътища | ▲▲▲ | временен склад |
| ===== | съществуващ автомобилен път | xxxxxx | трасе на въжена линия |
| ~~~~~ | просека | +=+=+= | проектиран автомобилен път |
| | | Жр. Ко. Ко. Ко. Ко. Ко. | |

На схемата задължително се нанасят контурите на насаждението/имота, съществуващите и проектирани временни горски пътища, просеките, просеките за въжени линии, извозни пътища, временни складове както и връзката им със съществуващата автомобилна пътна мрежа.

II. Характеристика на насаждението

1. Вид на сечта При изготвянето /интензивност 100%
Втори вид сеч /интензивност%
2. Площ на подотдела 4,8 ха Размер на сечището 2,4 ха
3. Състав по план/програма 3,5 куб. м/ха действителен 7,0 куб. м/ха
4. Запас на 1 ха: с клонови 10,80 куб. м/ха, без клонови 8,20 куб. м/ха

6. Очакван добив от маркираната дървесина 201 лежаща маса, куб.м.

| | | | | | | | | | | | |
|--|--|--|--|-----------|--|--|--|---------------------|--|--|--|
| дърв. вид | | | | дърв. вид | | | | лежача маса, куб.м. | | | |
| категория | | | | категория | | | | | | | |
| едра | | | | дребна | | | | | | | |
| средна | | | | дърва | | | | | | | |
| Наличие и характеристика на подраста преди септември | | | | | | | | вършина | | | |

8. Средно извозно разстояние 120

..... Кетуро-2000; П.В. Белевца

1. Дървесината в насаждението да се добива при спазване на технологичната инфраструктура
2. Сечта ще се извършва с (моторен трион, ръчно, машинно)

3. Извозът от сечището до временните складове ще се осъществява с спец. Трактор на (цели стъбла, дълги/къси секции, сортименти, чипс и др.; с влачене по терена, изцяло натоварени).

4. Проектирани нови горски автомобилни пътища съгласно Наредба 5 за строителството в горските територии без промяна на предназначението им: дължинам. широчинам.

5. Изграждане/ремонт на временни извозни горски пътища:м. дължинам. широчинам.

5.1. Тракторни – допустимо разстояние между тяхм (не по-малко от 40 м), дължинам, ширина 4 м.

6. Просеки за въжени линии: бр.

6. Просеки за въжени линии: бр.
допустимо разстояние между просеките м., дължина м., ширина м.

7. Направа на просеки бр.

8. Изграждане на нови временни складове (бр. плочи в мз) М., дължина М., широчина М.

8. Изграждане на нови временни складове (бр., площ в ха) м.

9. Мерки за опазване на оставащите на корен дървета, подраства, младияка и почвата

10. Начини на почистване на сечището Ролк Рафт - Вг. Ултра Моу.

11. Материалите ще се извозят до временен склад.....

12. Други указания: да се прегледат и се посочат

13. Всички операции по подготовителните и осмислящи работи.....

13. Всички операции по подготвителните и основните работи да се извършват съгласно изискванията на Правилника за здравословни и безопасни условия на труд в горите и правилата за противопожарна безопасност в горите.

ИЗГОТВИЛ: И. Грейчев
 дата: 17.10.2021 /подпис, име и фамилия/

Място на издаване. Петрич

№ и дата на удостоверение за упражняване на
лесовъдска практика: 6022/12.02.2018

ЗАПОЗНАТ с технологичния план:/попълва се след издаването на разрешителното за сеч/
Лицето по чл. 108, ал. 2 от ЗГ, на което е издадено разрешително за сеч №

№ и дата на удостоверението за упражняване на лесовъдска практика: / трите имена, подпис, дата - /